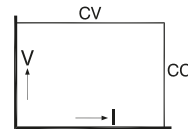


EST150 系列

150W 三路输出直流电源



特性

- 极低的输出纹波和尖峰
- EMC优于CE规范: 更低的辐射水平和更好的抗干扰能力
- 极佳的负载动态响应能力
- 过载保护、短路保护
- 满功率长寿命运行设计

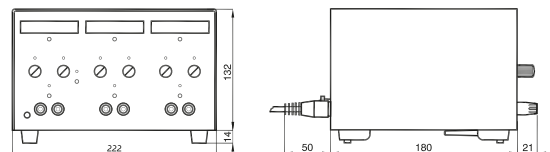
功能

- 三路独立浮地输出
- 双电压追踪或串联追踪模式
- 三个输出 开启/关断 按钮
- 对流散热
- 10转电压电流调节旋钮

型号	电压范围	电流范围
EST 150		
Output 1	0 - 20 V	0 - 2.5 A
Output 2	0 - 20 V	0 - 2.5 A
Output 3	0 - 10 V	0 - 5 A

尺寸和重量

宽度 = 19"/2 重量 = 3.5kg
高度 = 146mm 含脚垫



技术参数

- 单相输入 : 90-265VAC (48-62 Hz)
- 效率 : 高达 81% (满载时)
- 主动式功率因数(PFC) : 0.99/0.83 (满载时)
- 输出纹波和尖峰 : 0.5 mVrms / 8 mVpp
- 调整率 : 5 mV (0-100% 负载变化率)
- 恢复时间 : 100 μ s (50-100% 负载变化率)
- 程控速度 : 7 ms (10-90%)
- 追踪精度 : 0.5%
- 输出电压和电流稳定度 : $10 \cdot 10^{-5}$ / $10 \cdot 10^{-5}$
- 平均无故障工作时间 : 500,000 hrs
- 使用环境温度 : -20 至 +50

执行标准

- 电源标准 : EN 61204-3
- 通用辐射标准 : EN 61000-6-3 (EN55022B)
- 通用抗干扰标准 : EN 61000-6-2
- 安规 : EN 60950 / EN 61010
- 输入/输出绝缘度 : 3750 Vrms
- 外壳防护 : IP20

