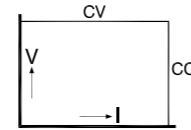


# ES300 Series

300W 直流电源



## 特性

- 极低的输出纹波和尖峰
- EMC优于CE规范: 更低的辐射水平和更好的抗干扰能力
- 极佳的负载动态响应能力
- 过载保护、短路保护
- 满功率长寿命运行设计

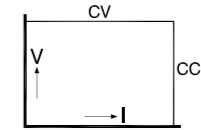
## 功能

- 主从控制方式并联或串联操作, 均分电流或电压
- 电压和电流由10转电位器控制
- 可上19"机架使用, 也可以在实验室使用 (提供脚垫)

型号	电压范围	电流范围
ES 030 - 10	0 - 30V	0 - 10 A

# ES150 Series

150W 直流电源



## 特性

- 极低的输出纹波和尖峰
- EMC优于CE规范: 更低的辐射水平和更好的抗干扰能力
- 极佳的负载动态响应能力
- 过载保护、短路保护
- 满功率长寿命运行设计

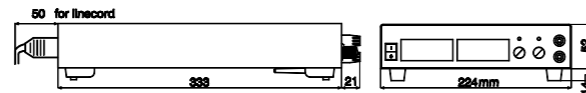
## 功能

- 主从控制方式并联或串联操作, 均分电流或电压
- 电压和电流由10转电位器控制
- 可上19"机架使用, 也可以在实验室使用 (提供脚垫)

型号	电压范围	电流范围
ES 015 - 10	0 - 15V	0 - 10 A
ES 030 - 5	0 - 30V	0 - 5 A
ES 075 - 2	0 - 75V	0 - 2 A
ES 0300 - 0.45	0 - 300V	0 - 450 mA

## 尺寸和重量

宽度 = 19"/2 重量 = 3.1kg  
高度 = 66m 含脚垫



## 技术参数

- 单相输入 : 92-265VAC (48-62 Hz)
- 效率 : 高达 86% (满载时)
- 输出纹波和尖峰 : 5 mVrms / 15 mVpp
- 调整率 : 10 mV (0-100% 负载变化率)
- 恢复时间 : 50 μs (50-100% 负载变化率)
- 程控速度 : 0.8 ms (10-90%)
- 模拟量编程精度 : 自 0.2%
- 输出电压和电流稳定度 :  $30 \cdot 10^{-5}$  /  $10 \cdot 10^{-4}$
- 平均无故障工作时间 : 500.000 hrs
- 使用环境温度 : -20 至 +50

## 执行标准

- 电源标准 EN 61204-3
- 通用辐射标准 EN 61000-6-3 (EN55022B)
- 通用抗干扰标准 EN 61000-6-2
- 安规 EN 60950 / EN 61010
- 输入/输出绝缘度 3750 Vrms
- 外壳防护 IP20

## Available Options



## 尺寸和重量

宽度 = 19"/2 重量 = 1.7kg  
高度 = 66m 含脚垫



## 技术参数

- 单相输入 : 90-265VAC (48-62 Hz)
- 效率 : 高达 84% (满载时)
- 输出纹波和尖峰 : 0.55 mVrms / 8 mVpp
- 调整率 : 5 mV (0-100% 负载变化率)
- 恢复时间 : 100 μs (50-100% 负载变化率)
- 程控速度 : 7 ms (10-90%)
- 模拟量编程精度 : 自 0.2%
- 输出电压和电流稳定度 :  $10 \cdot 10^{-5}$  /  $10 \cdot 10^{-5}$
- 平均无故障工作时间 : 500.000 hrs
- 使用环境温度 : -20 至 +50

## 执行标准

- 电源标准 EN 61204-3
- 通用辐射标准 EN 61000-6-3 (EN55022B)
- 通用抗干扰标准 EN 61000-6-2
- 安规 EN 60950 / EN 61010
- 输入/输出绝缘度 3750 Vrms
- 外壳防护 IP20

## Available Options

